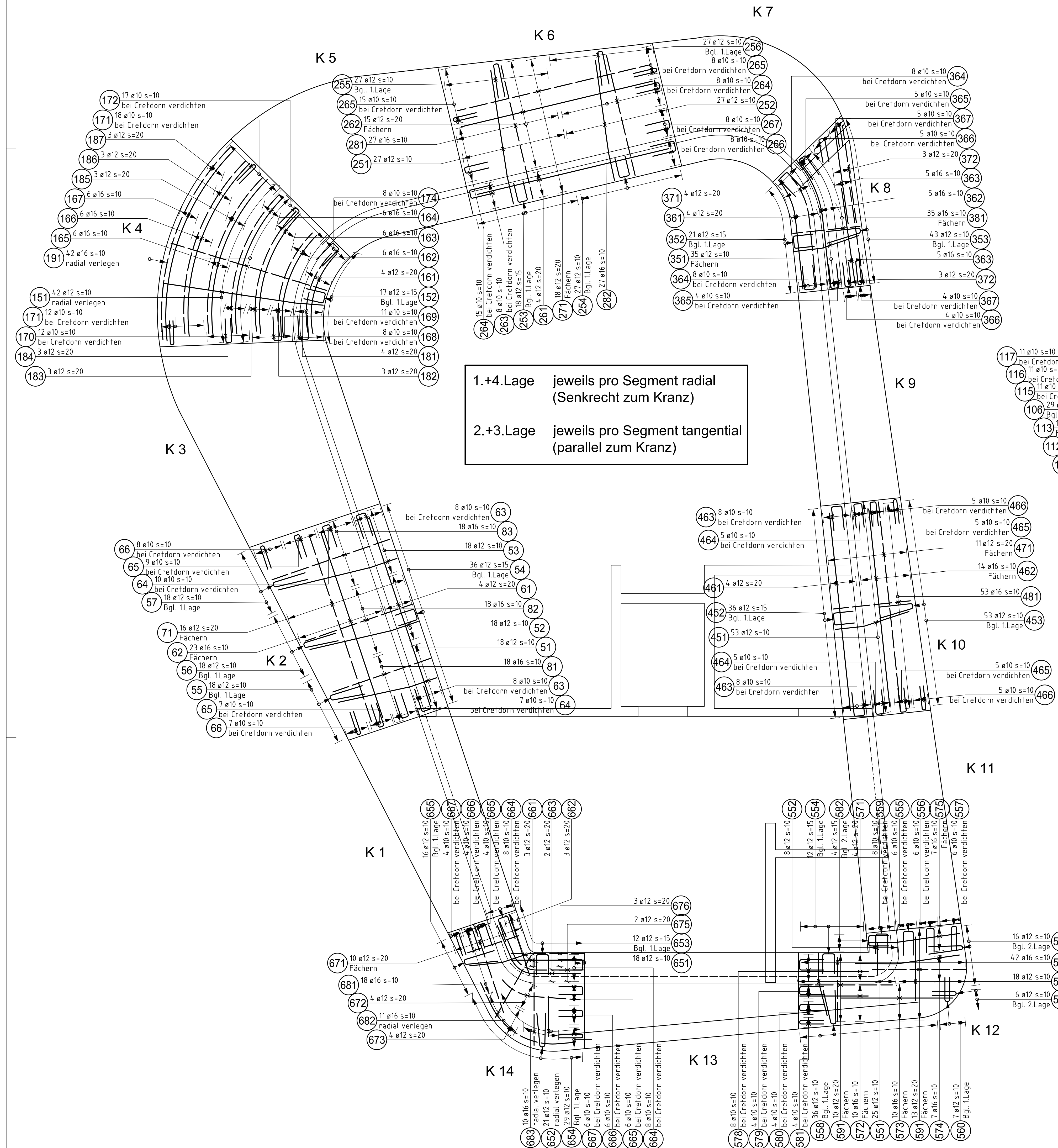
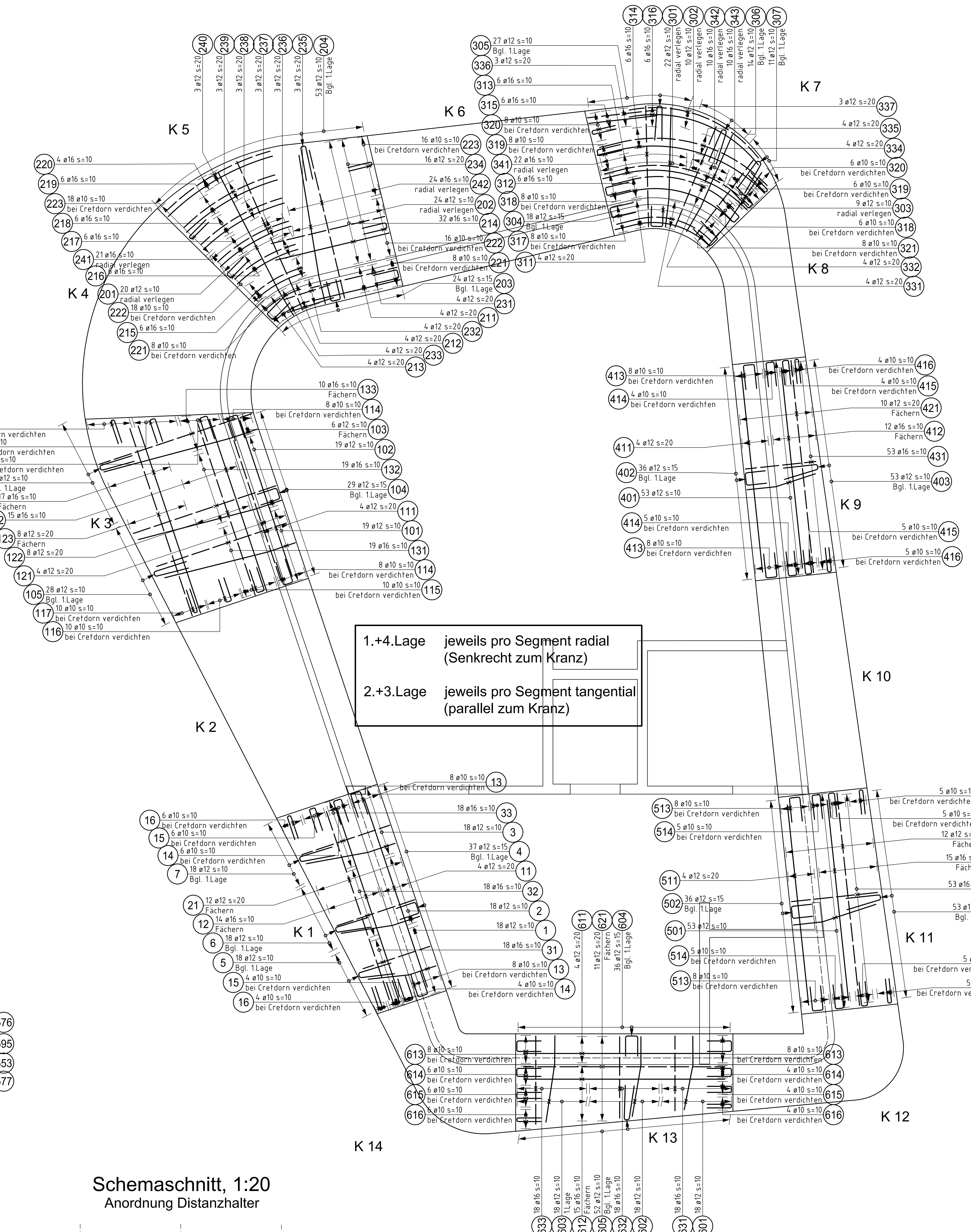


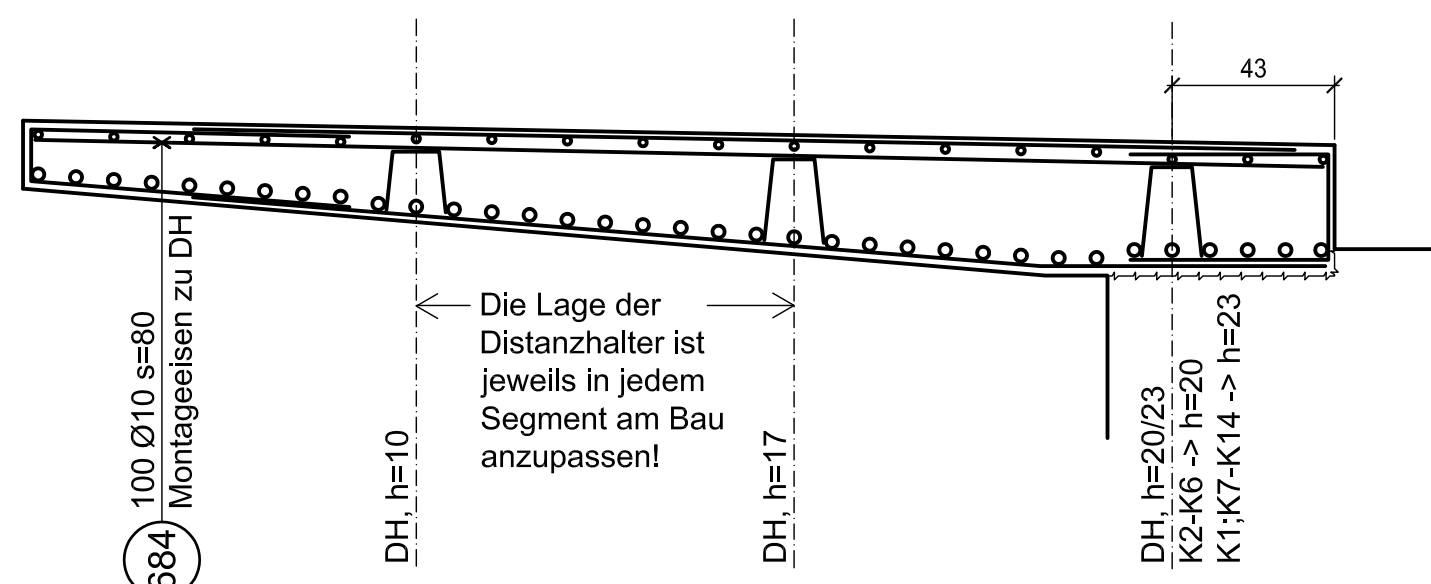
Grundriss 1:50



Grundriss 1:50



Schemaschnitt, 1:20
Anordnung Distanzhalter

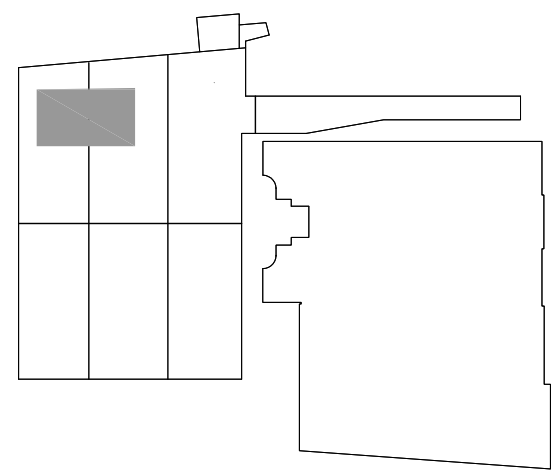


1.+4.Lage jeweils pro Segment radial
(Senkrecht zum Kranz)
2.+3.Lage jeweils pro Segment tangential
(parallel zum Kranz)

Allgemeine Bemerkungen:

Stahl: B500B
Betonüberdeckung: 30mm
Stoss allgemein: 40x
Dazu folgende Pläne: Schalung 4436.000-48
Dazu folgende Listen: 4436.000-172/1 Decke EG, Kranz

Rev.	Datum	Änderung



Bauherr	Parkhaus Opera AG Utopia 46, 8008 Zürich
Totalunternehmer	ARGE Parking Opera verein durch Impresa Generalunternehmung AG, 8305 Dietikon
Planer	
Architekt	Zuch + Zünd Architekten GmbH BSA BSA Feldstrasse 24, 8004 Zürich, Tel. 043 33 66 010 Fax. 043 33 66 011
Statik	Basler & Hofmann Ingenieure und Planer AG Forchstrasse 395, 8032 Zürich, Tel. 044 387 11 20 Fax. 044 387 11 00
Grundbau	Gysel Lasser Mäder AG, Ingenieurbüro für Geotechnik u. Grundbau Kornstrasse 54, 8005 Zürich, Tel. 043 444 70 30 Fax. 043 444 70 31
Hilfsbau / Lüftung	Maderhaus + Partner AG Bahnhofstrasse 8, 8003 Schwerzenbach, Tel. 044 808 31 31 Fax. 044 808 31 41
Sanitär	Gampel Kustermann GmbH Industriestrasse 23, 4056 Basel, Tel. 061 201 20 20
Elektrik	HEFTL HESS, WARTENHOF, Annu AG u. Co. Gampelstrasse 26, Postfach, 5001 Annu, Tel. 062 637 67 67 Fax. 062 637 67 67
Bauphysik	BAKUS Bauphysik & Akustik GmbH Grubenstrasse 12, 8045 Zürich, Tel. 043 268 60 00 Fax. 043 268 60 01
Lichtplanung	STW Lichtdesign Physikstrasse 31, 8005 Zürich, Tel. 043 368 93 01 Fax. 043 368 93 02

± 0.00 + 408.58 M.Ü.M.

Basler & Hofmann Ingenieure, Planer und Berater Forchstrasse 395, Postfach, CH-8032 Zürich
T +41 44 387 11 22, F +41 44 387 11 00, www.baslerhofmann.ch

Parkhaus Opera	FACHPLANUNG Ingenieur
Decke Kranz EG, Pavillon Stadt	MASSSTAB 1: 500/120
Bewehrung	PLAN NR. 4436.000- 172
GRÖSSE: 75x120	DATUM: 21.07.2011
REVISION	GEZEICHNET: VZU
REVISION	GEPRÜFT: LU
REVISION	GEHEIMST: FBA